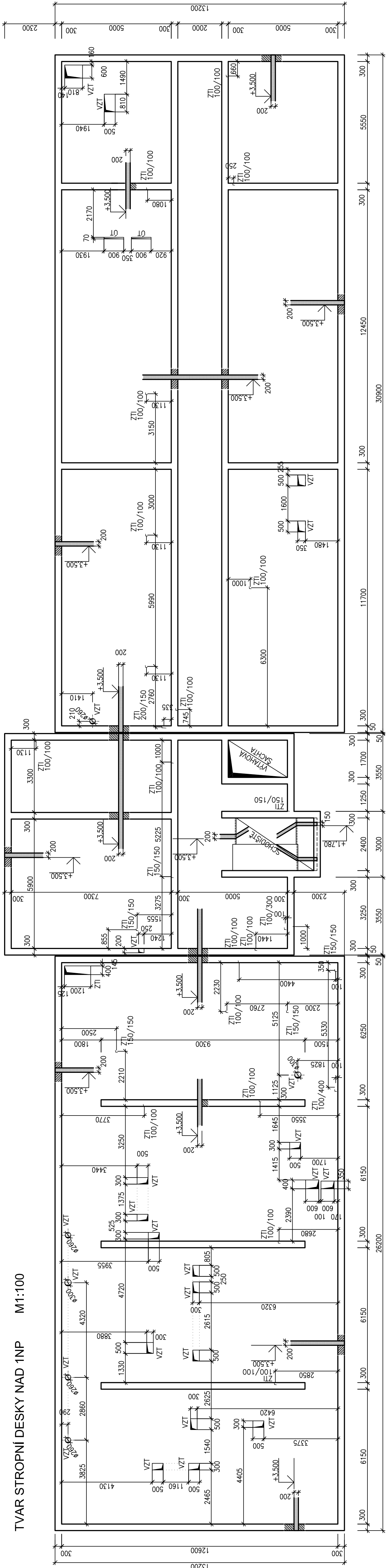


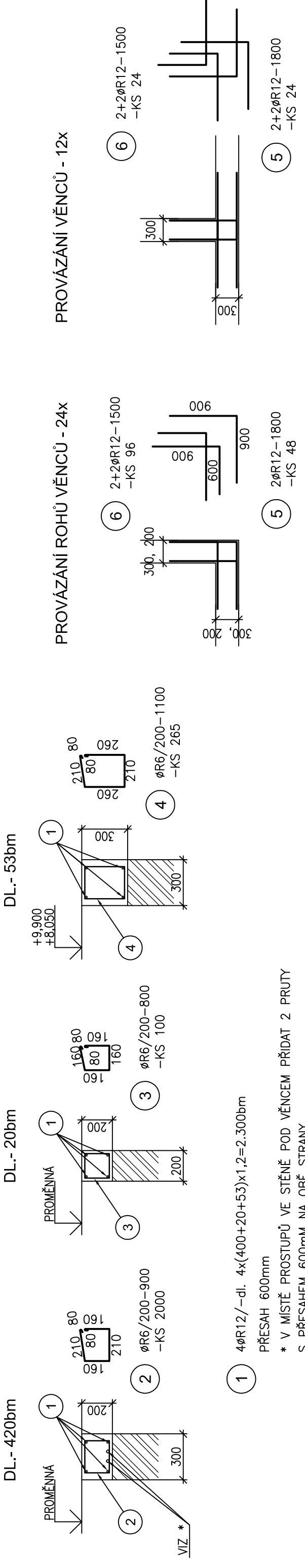
TVAR STROPNÍ DESKY NAD 1NP

M1:100



VÝZTUŽ VĚNCŮ M1:25

TVAR A UMÍSTĚNÍ JEDNOTLIVÝCH VĚNCŮ - VÍZ STAVEBNÍ ČÁST PROJEKTU




VÝPIS VÝZTUŽE

Prvek	Pol.	Profil	Dejka Hstřm	ks	10 505		
Věnce	1	Ø R 12	2300,00	1	5	10	12
	2	Ø R 6	0,90	2000	1800,00		2300,00
	3	Ø R 6	0,90	100	80,00		
	4	Ø R 6	1,10	265	291,50		
	5	Ø R 12	1,80	72			120,60
	6	Ø R 12	1,50	120			180,00
				Dejka celkem (m)	2171,50	0,00	2609,60
				Hmotnost (kg)	0,222	0,617	0,868
				Hmotnost oceli (kg)	482,07	0,00	2 317,32
				Hmotnost celkem (kg)	2 799,4		

BETON C25/30 XC1

OCCEL 10505 (R)

KRYTÍ NOSNÉ VÝZTUŽE - 25mm

HLAVNÍ INŽENÝR PROJEKTU	ING. REMEŠ	ING. MAREK DOSTÁL		Bezručova 7a, 656 73 Brno www.intar.cz info@intar.cz tel.: 543 422 111, fax: 543 211 173	
ODPOVĚDNÝ PROJEKTANT	ING. MAREK DOSTÁL	ZDĚRKA KRATOCHVÍLOVÁ			
VYPRACOVAL	ING. MAREK DOSTÁL	VÝZKUMNÝ ÚSTAV VETERINÁR. LÉKAŘSTVÍ V.V.I.			
KONTROLA	ING. MAREK DOSTÁL	UL. HUDCOVA 70, 621 00 BRNO			
INVESTOR	STAV. VETERINÁR. LÉKAŘSTVÍ V.V.I.	UL. HUDCOVA 70, 621 00 BRNO	ZAK.ČÍSLO: 20006041-4		
MÍSTO STAVBY	UL. HUDCOVA 70, 621 00 BRNO	UL. HUDCOVA 70, 621 00 BRNO	STUPĚŇ PD: DSP		
NAZEV AKCE:	STAJ Č. 4 - 5	UL. HUDCOVA 70, 621 00 BRNO	DATUM: 02/2010		
OBJEKT:	V AREÁLU VUVEL	UL. HUDCOVA 70, 621 00 BRNO	FORMÁT: 4A4		
ČÁST:	KONSTRUKČNÍ STAVEBNÍ ČÁST	UL. HUDCOVA 70, 621 00 BRNO	SOUBOR:		
NAZEV VÝKRESU:	TVAR STROPNÍ DESKY NAD 1.NP	UL. HUDCOVA 70, 621 00 BRNO	MĚŘÍTKO:		
			1:100, 1:25		
			ČÍSLO PŘÍLOHY: 02		